



XII МЕЖДУНАРОДНАЯ КОНФЕРЕНЦИЯ MES - 2018
«Современные инженерные системы. Архитектура здоровья».

Салютогенный дизайн в медицинских учреждениях

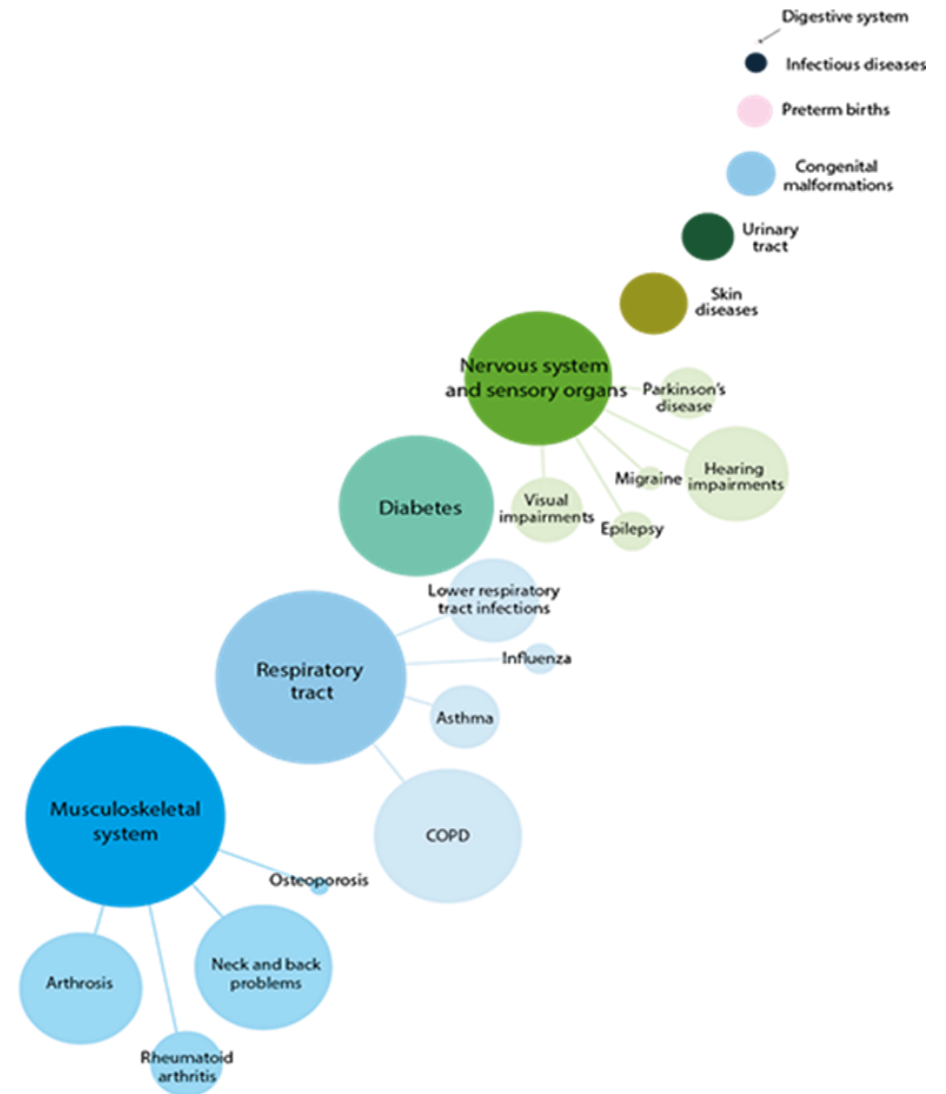
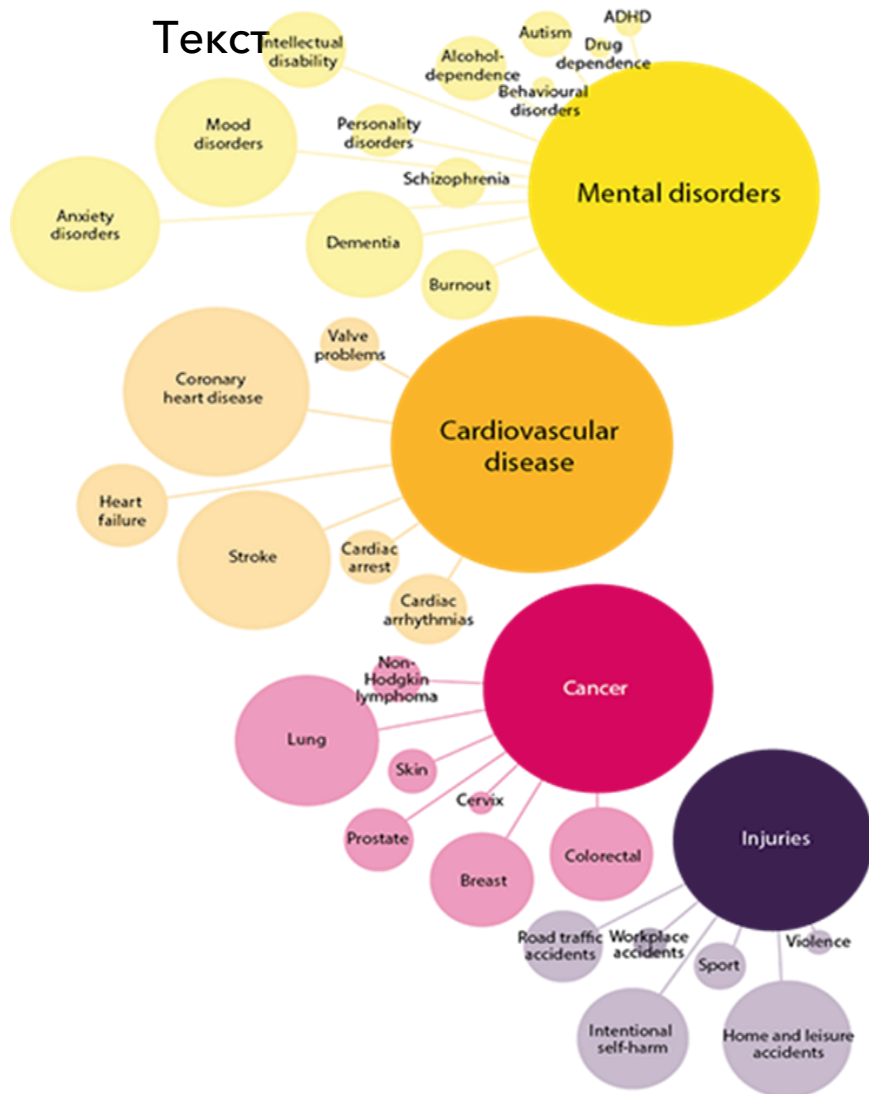
д.м.н., проф. Алексей Данилов

Зав кафедрой нервных болезней Сеченовского
Университета

Директор Института Междисциплинарной Медицины
Москва

01 | Рост распространенности болезней мозга

Текст



Городская среда



- Серая, блеклая, монотонная, повторяющаяся среда способствует повышению уровня стресса и проявлению депрессии, повышению уровня асоциальности, увеличению уровня потребления алкоголя и криминальности

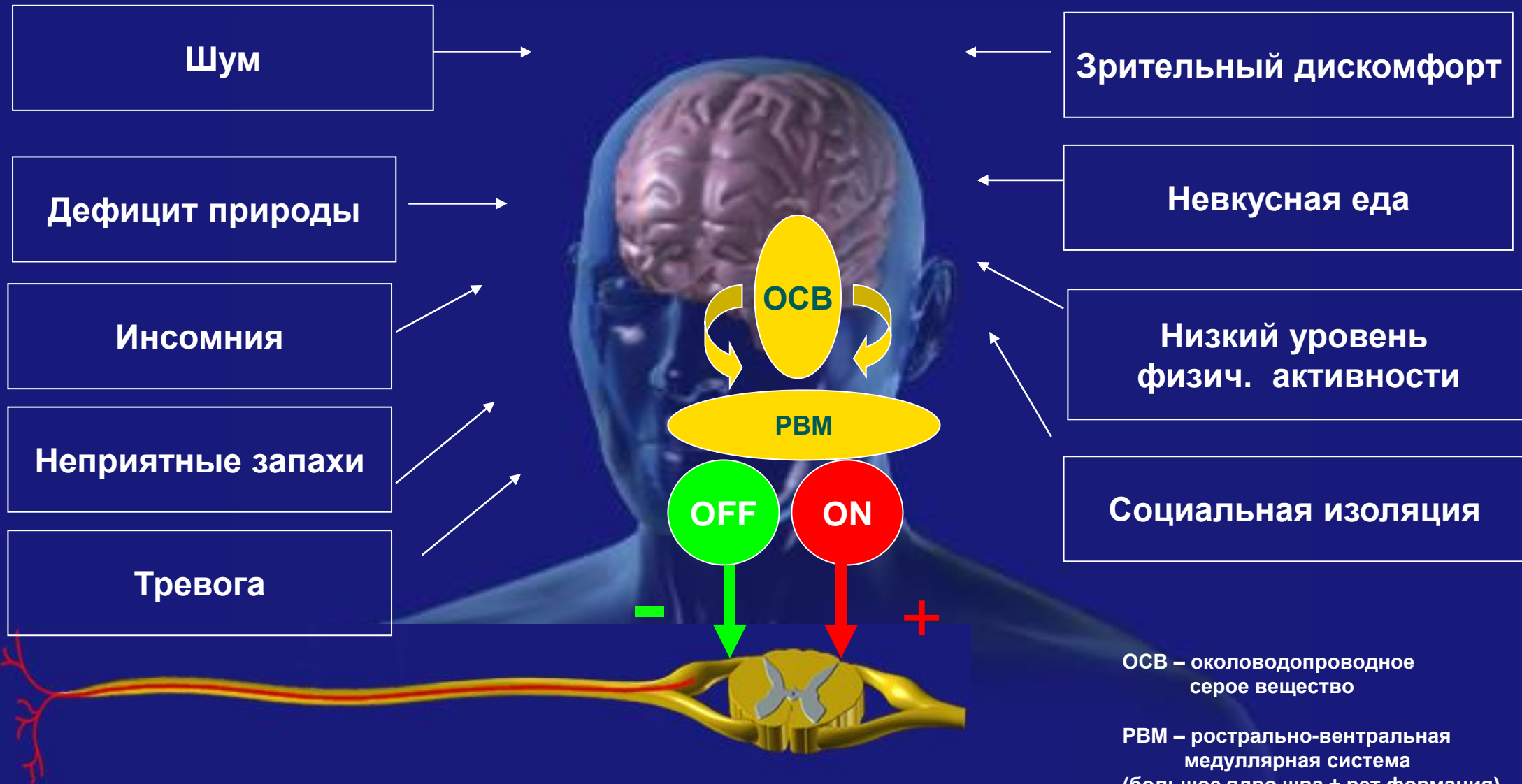
Richard J. Jackson, MD, MPH Chris Kochtitzky, MSP, Creating A Healthy Environment: The Impact of the Built Environment on Public Health, Centers for Disease Control and Prevention; Urban Design and Mental Health



Агрессивная построенная среда
медицинских учреждений

Факторы открывающие «ворота» болезни

Агрессивная медицинская среда

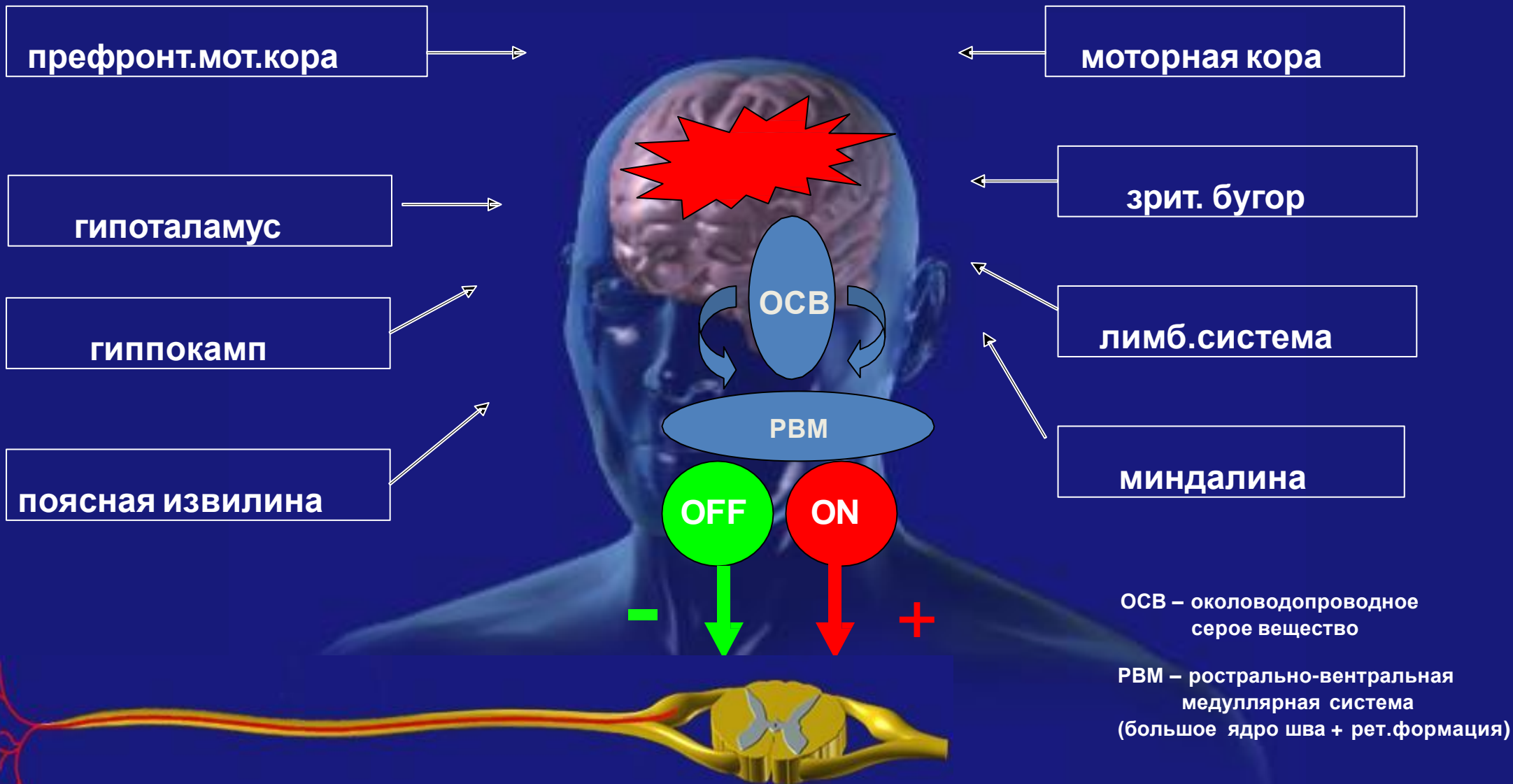


Био-психо-социальный стресс

ОСВ – околотоводопроводное серое вещество

РВМ – рostrально-вентральная медуллярная система (большое ядро шва + рет.формация)

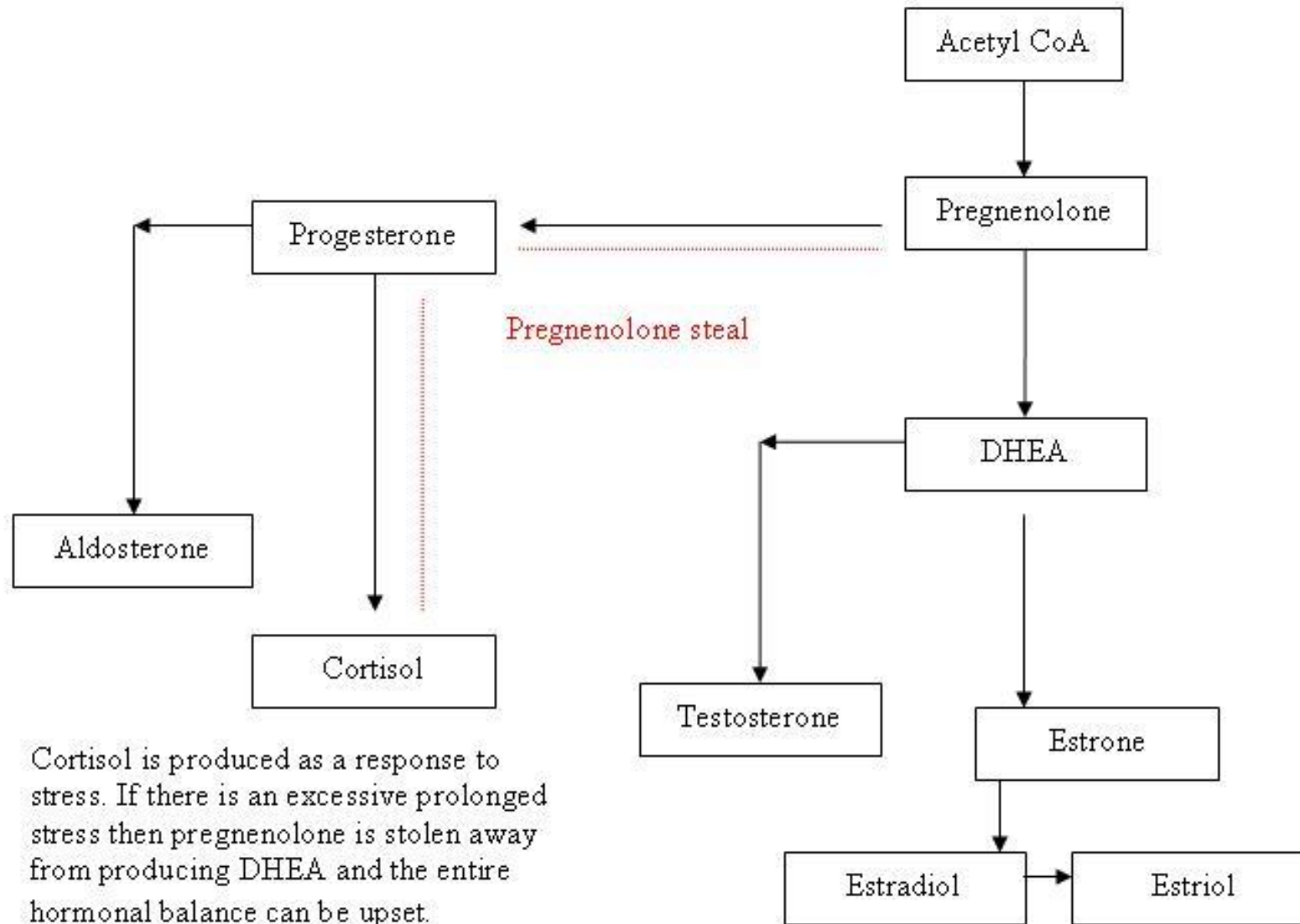
Нарушение интегративной деятельности мозга



Нейро-иммунно-эндокринная дисрегуляция

Данилов АБ, 2018

07 | Стресс и метаболизм



Факторы закрывающие ворота болезни

Салютогенный дизайн

Радость,
положительные эмоции

Красота,
креативность

Приобщение к культуре
и искусству

Общение с природой

Доступность
для восприятия

Управляемость

Осмысленность

Социальная поддержка

ОСВ

РВМ

OFF

ON

-

+

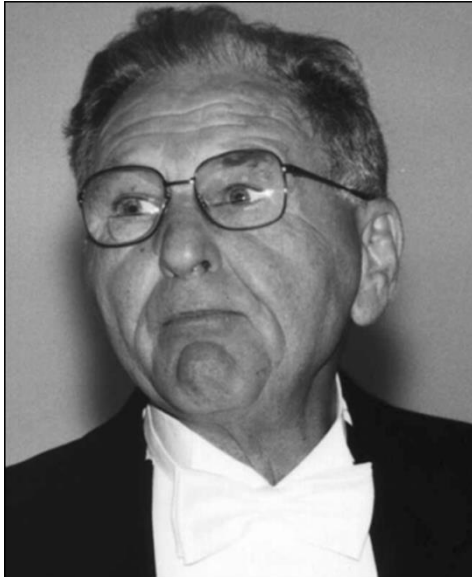
ОСВ – околотоводопроводное
серое вещество

РВМ – рострально-вентральная
медуллярная система
(большое ядро шва + рет.формация)



Активация эндогенных опиоидэргических систем

09 | Салютогенный дизайн



Aaron Antonovsky

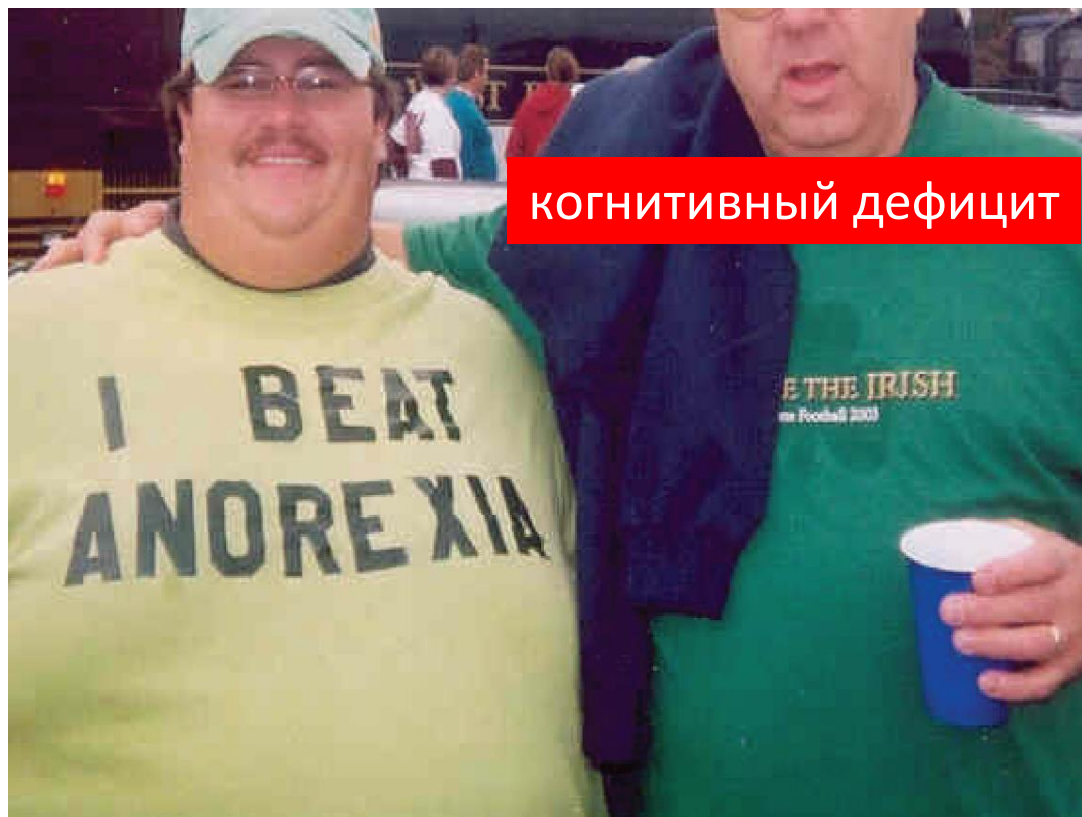
**Салютогенная теория основана на продвижении
Здоровья за счет снижения стресса и
преодоление факторов вызывающих стресс.
*A.Antonovsky, 1976***

**Задача Салютогенного дизайна: создать среду,
стимулирующую восстановление, улучшающую
настроение и продуктивность. *A.Dilani, 2001***

10 | Трансляция Салютогенной теории в Дизайн Среды



11 | Доступность для восприятия



3

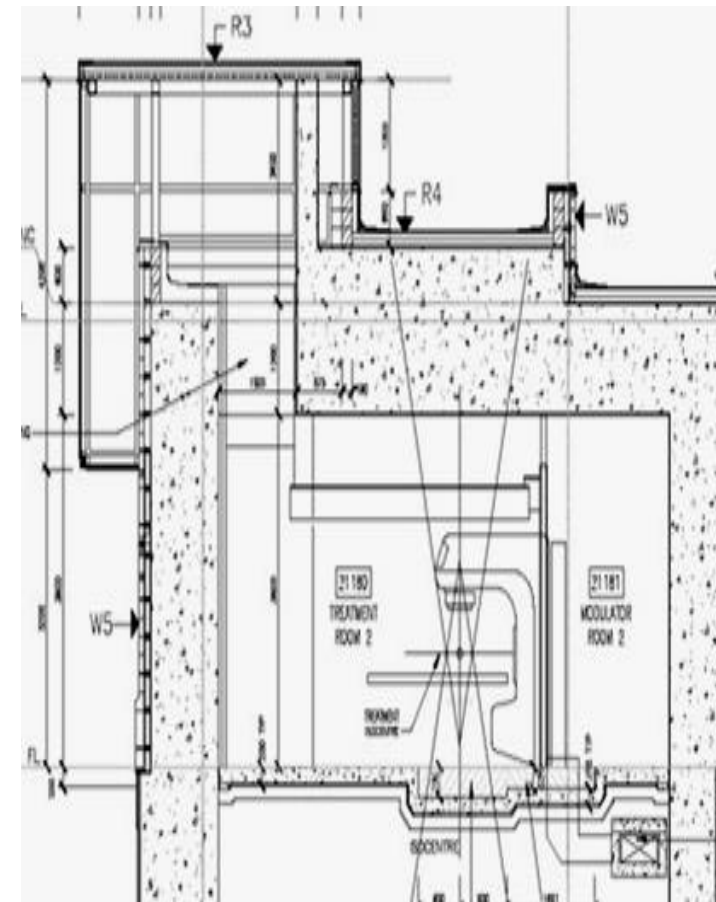


Исцеляющие сады



14 | Дневной свет в рентген кабинете

Управляемость



Социальная поддержка



Салютогенный дизайн -
пространство которое лечит





18 | Нейроэстетика: при восприятии красивого улучшается корковая активность нашего мозга

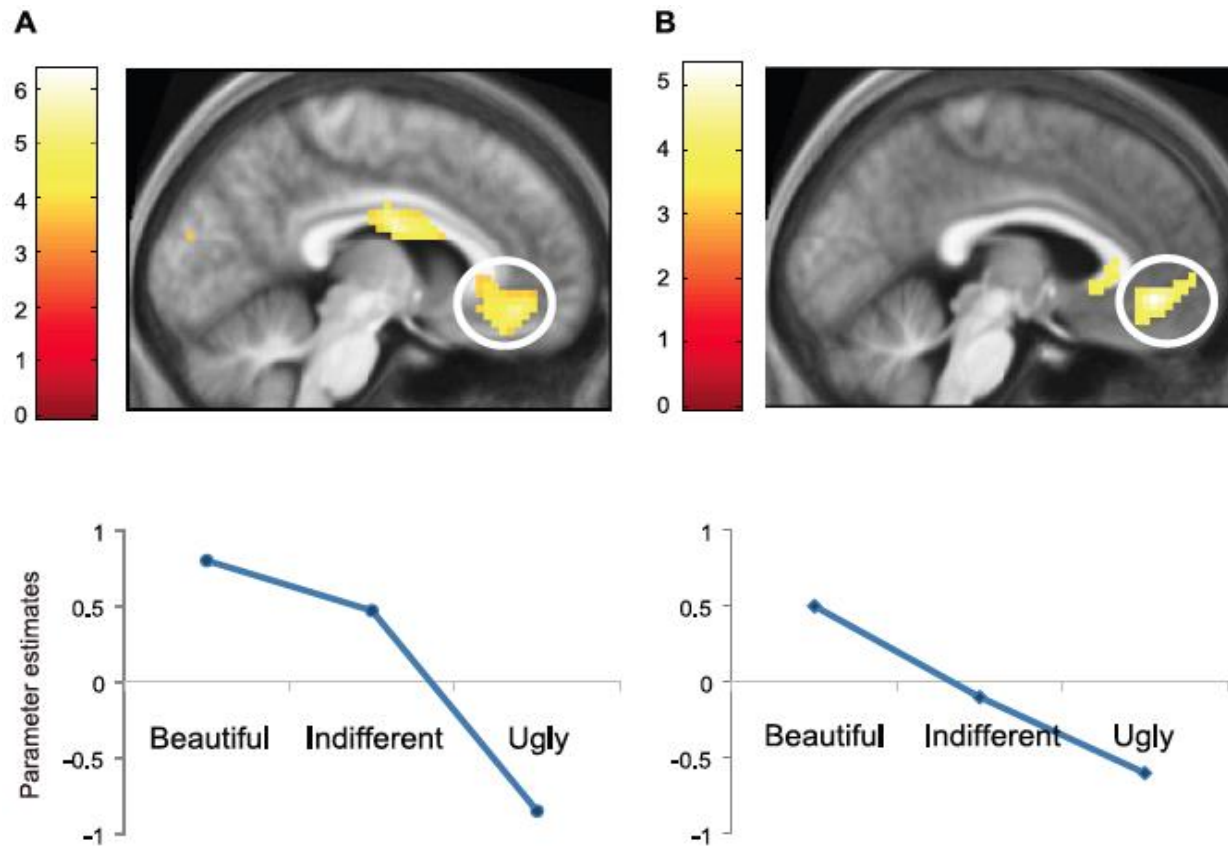


Figure 2. Modulation of cortical activity by aesthetic rating. Averaged parameter estimates showing modulation by beauty rating (Beautiful, Indifferent and Ugly) in mOFC for (A) visual stimuli (at -6 41 – 11) and (B) musical stimuli at -3 41 – 8 . A linear relationship with beauty rating was observed in both conditions.
doi:10.1371/journal.pone.0021852.g002



Институт Междисциплинарной Медицины

ОЗДОРОВИТЕЛЬНАЯ АРХИТЕКТУРА И ДИЗАЙН
образование-исследования-экспертиза- консалтинг

20 | Разработка национальных стандартов «Здоровая среда»



Здоровая домашняя среда

Здоровое учебное учреждение

Здоровая офисная среда

Здоровое медицинское учреждение

Здоровое общественное пространство

Здоровый район, Здоровый город



ИНСТИТУТ
МЕЖДИСЦИПЛИНАРНОЙ
МЕДИЦИНЫ



СЕЧЕНОВСКИЙ УНИВЕРСИТЕТ



МИНИСТЕРСТВО
ЗДРАВООХРАНЕНИЯ
РОССИЙСКОЙ ФЕДЕРАЦИИ

Здоровое медицинское учреждение

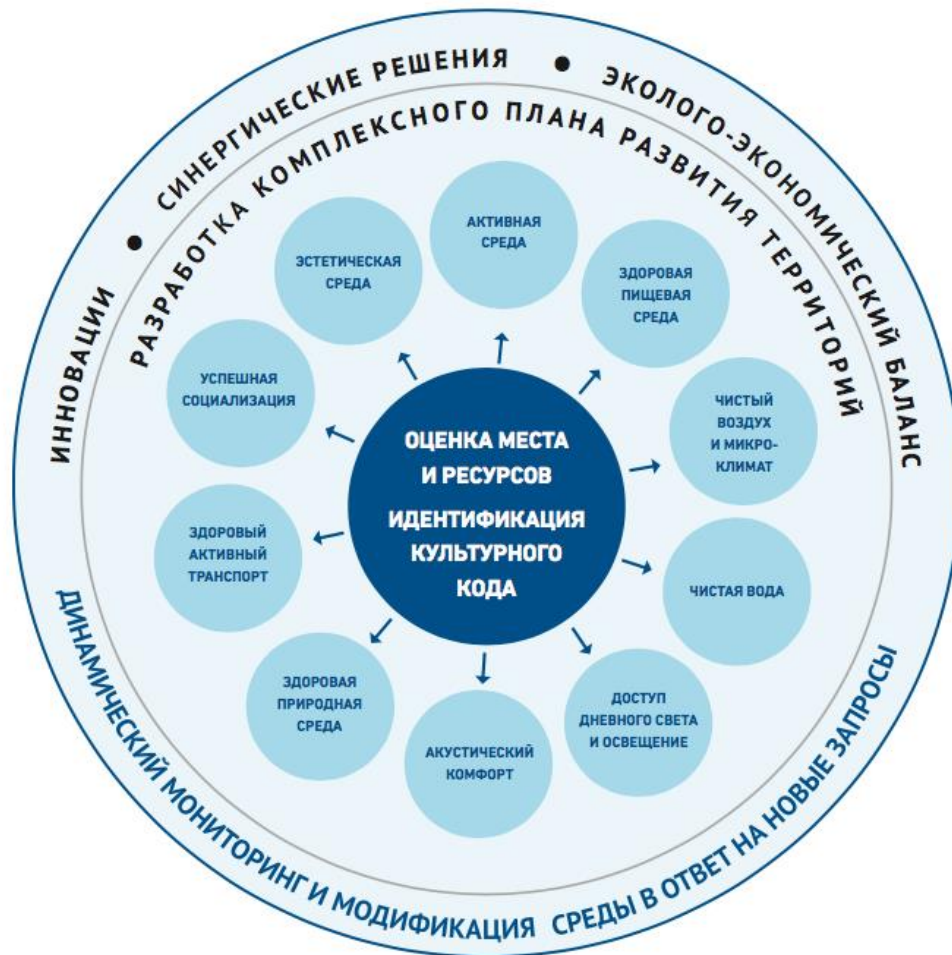


ИНСТИТУТ
МЕЖДИСЦИПЛИНАРНОЙ
МЕДИЦИНЫ



- ✓ Научно обоснованная, инновационная модель медицинского учреждения, в котором пространство работает на сохранение и укрепление здоровья, снижение уровня стресса пациентов и их близких, удовлетворение их личных и социальных потребностей; создание благоприятной среды, стимулирующей приверженность к здоровому образу жизни, повышению работоспособности персонала и предотвращению синдрома профессионального выгорания

22 | Разработка национальных стандартов «Здоровая среда»



ИНСТИТУТ
МЕЖДИСЦИПЛИНАРНОЙ
МЕДИЦИНЫ



НОВОСИБИРСКИЙ УНИВЕРСИТЕТ

Design
& Health
International Academy for Design and Health



МИНИСТЕРСТВО
ЗДРАВООХРАНЕНИЯ
РОССИЙСКОЙ ФЕДЕРАЦИИ

Рис. 4. Рекомендации по созданию устойчивой построенной среды (А. Б. Данилов, С. И. Резниченко, К. А. Бочавер, Институт Междисциплинарной Медицины, Москва, 2018)

23 | Оценка места и ресурсов Идентификация культурного кода

ЦЕНТР ТРАДИЦИОННОЙ МЕДИЦИНЫ КОРЕННЫХ НАРОДОВ ДАЛЬНЕГО ВОСТОКА НА ОСТРОВЕ ПОПОВА, ПРИМОРСКИЙ КРАЙ

ДВФУ, КАФЕДРА АРХИТЕКТУРЫ И ГРАДОСТРОИТЕЛЬСТВА. МАСТЕРСКАЯ РЕСУРСОСБЕРЕГАЮЩЕЙ АРХИТЕКТУРЫ ДВФУ
СТУДЕНТКА 6 КУРСА: МАКУРИНА ЕКАТЕРИНА АНДРЕЕВНА
РУКОВОДИТЕЛИ: КАЗАНЦЕВ П.А., САВОСТЕНКО В.А.

Фотофиксация местность:



24 | **Инновации. Синергические решения.
Эколого-экономический баланс**



25 | Система солнцезащиты Somfy



ЗДОРОВЬЕ И БЛАГОПОЛУЧИЕ

Устраняется попадание прямых солнечных лучей, вызывающих головную боль, усталость и дискомфорт

Улучшается самочувствие пациентов

Повышается производительность мед персонала

ЭКОНОМИКА

Снижаются затраты на кондиционирование

ЭКОЛОГИЯ

Задействуется максимум естественной энергии солнца (снижаются теплопотери зимой, уменьшается нагрев помещений летом), снижается расход электроэнергии

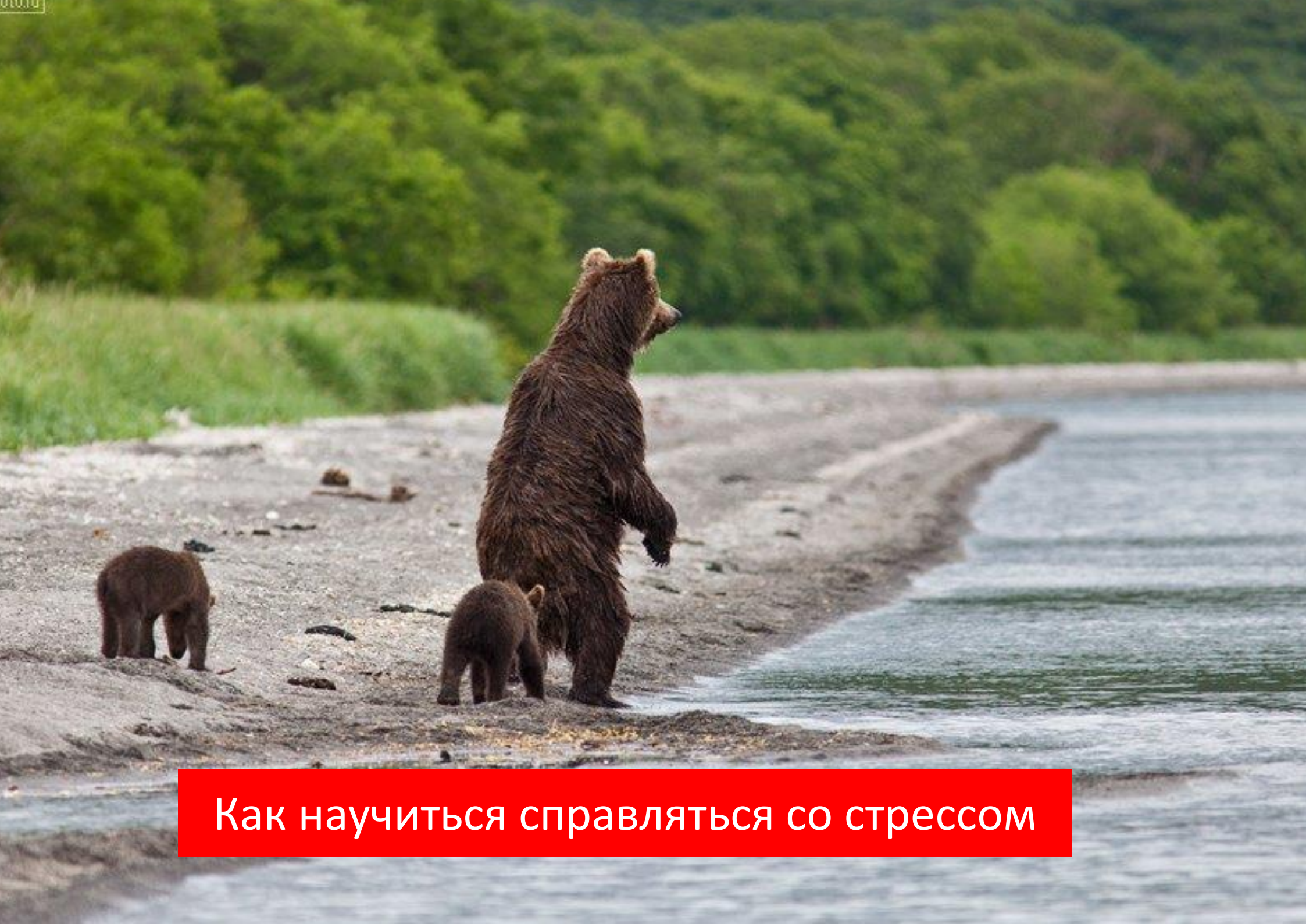
В палатах система управления солнцезащитой..



...уменьшает проникновение прямых солнечных лучей



...при этом пропускает максимум дневного света



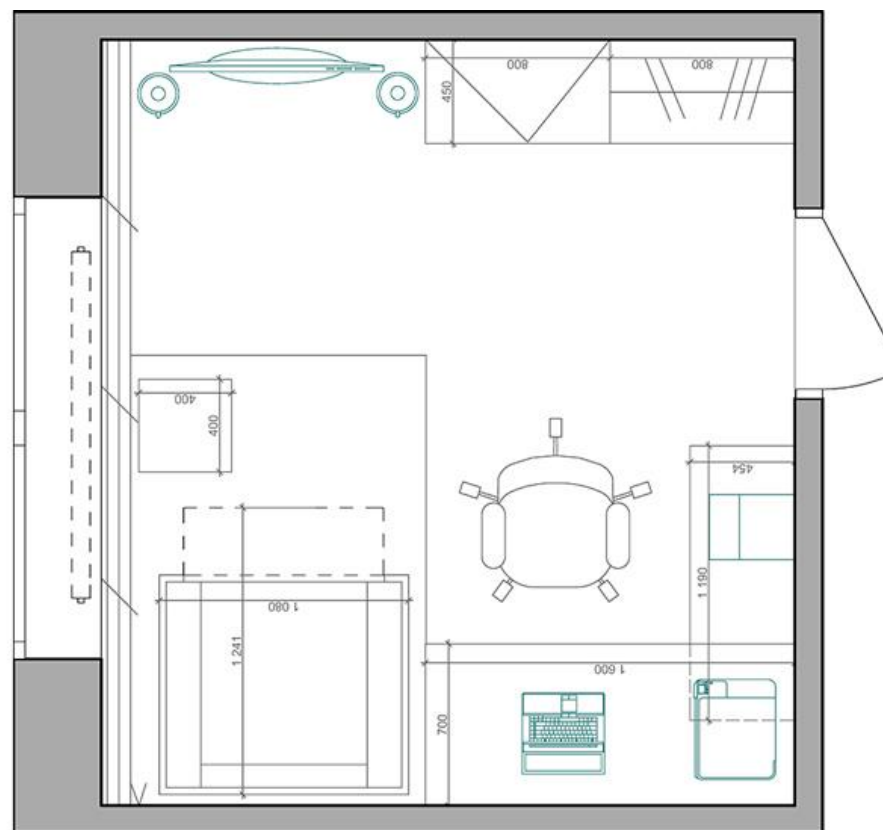
Как научиться справляться со стрессом

27 | Кабинет стресс менеджмента

Обучение управлению стрессом



ИНСТИТУТ
МЕЖДИСЦИПЛИНАРНОЙ
МЕДИЦИНЫ

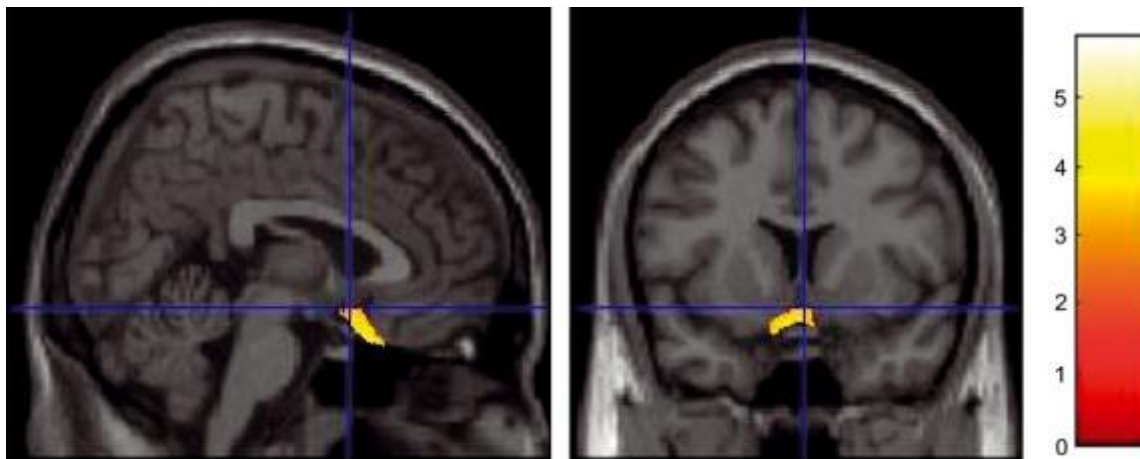


28 | Кабинет стресс менеджмента

Сертифицированная программа ИММ по повышению стрессоустойчивости «Manage stress»



ИНСТИТУТ
МЕЖДИСЦИПЛИНАРНОЙ
МЕДИЦИНЫ



Достоверное увеличение объема регионарного серого вещества (СВ) в **правой латеральной орбитофронтальной коре**, ответственной за реакцию на стресс

Yuka Kotozaki, Hikaru Takeuchi, Atsushi Sekiguchi,
Brain Behav. 2014 Jul; 4(4): 566–579



ИНСТИТУТ
МЕЖДИСЦИПЛИНАРНОЙ
МЕДИЦИНЫ

Оздоровительная архитектура и дизайн

1 –й междисциплинарный курс для архитекторов, дизайнеров,
проектировщиков, экологов, девелоперов и др. специалистов

15-16 февраля 2019 г Москва

www.idm.institute

В ЗДАНИИ – ЗДОРОВЬЕ !

*ЕСЛИ МЫ ПОСТАВИМ ВО ГЛАВЕ УГЛА ЗДОРОВЬЕ И БЛАГОПОЛУЧИЕ, МЫ
ТРАНСФОРМИРУЕМ ЗДАНИЯ, В КОТОРЫХ МЫ ЖИВЕМ И РАБОТАЕМ, В СИСТЕМЫ,
КОТОРЫЕ ИСЦЕЛЯЮТ И УКРЕПЛЯЮТ НАШЕ ЗДОРОВЬЕ, УЛУЧШАЮТ НАСТРОЕНИЕ И
ПОВЫШАЮТ ПРОДУКТИВНОСТЬ*

Спасибо за внимание



СТРОИМ МЕДИЦИНУ
БУДУЩЕГО!